

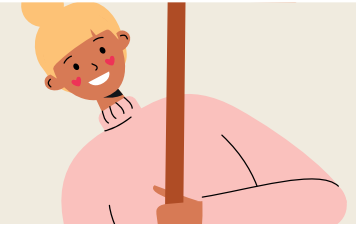
Argumentationsmodel

Påstand:
Det argument du gerne vil have frem i dit essay



Belæg:
Det der forklarer påstanden. Find belægget ved at spørge "hvorfor" til din påstand

Hjemmel:
Det der gør dit belæg gyldigt. Hvis andre ikke er enige med dig i hjemlen, vil de ikke godkende dit argument.



Argument 1

Påstand

Fx jeg går mere op i klimaet end mine forældre.

Belæg

Fx jeg forsøger at bruge mindre strøm, spise mindre kød og affaldssortere. Det tænker mine forældre ikke over.

Hjemmel

Fx det er klimavenligt at reducere forbrug af klimabelastende produkter og adfærd.

Argument 2

Påstand

Belæg

Hjemmel

Argument 3

Påstand

Belæg

Hjemmel