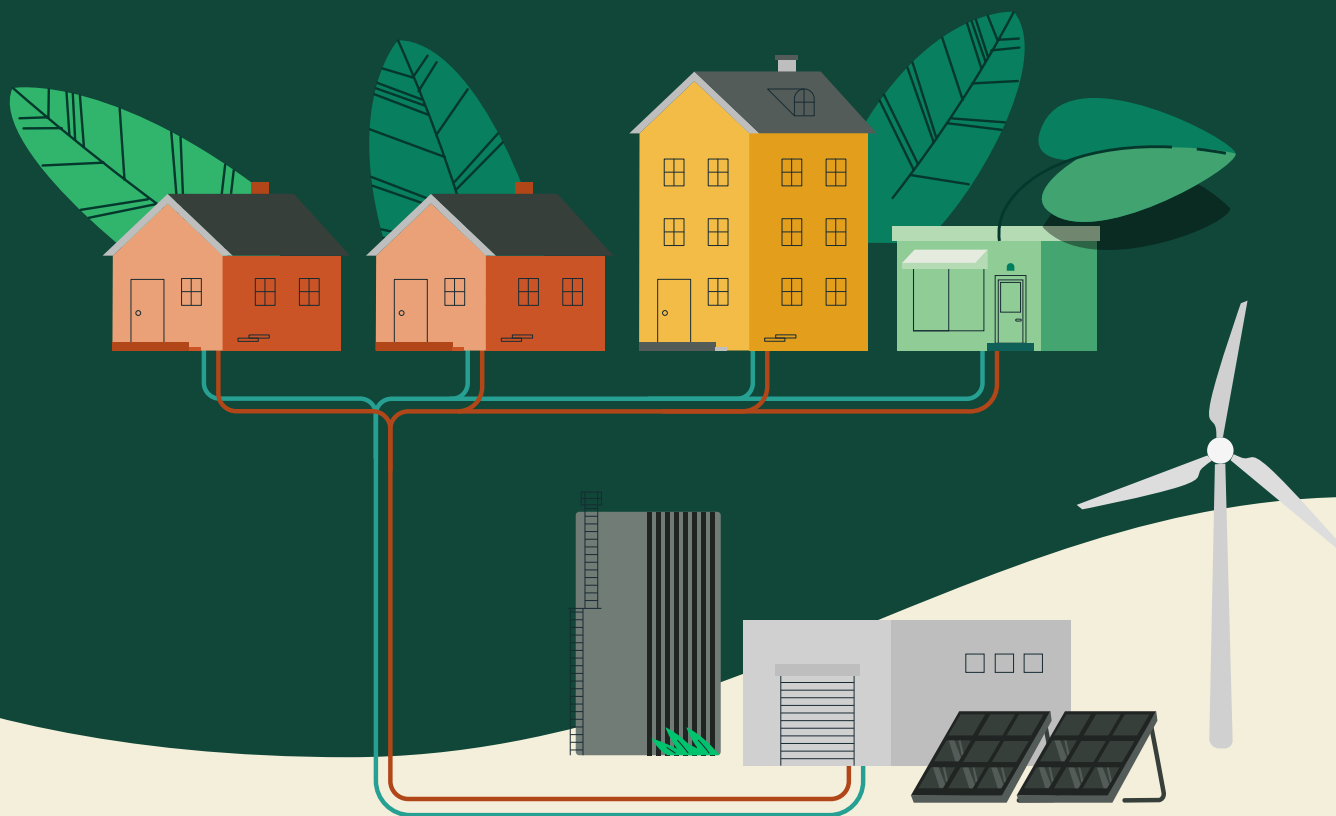


# Fælles lokal varmeløsning

– kom godt i gang



SparEnergi

Energistyrelsen

# Hvad er en fælles lokal varmeløsning?

Hvis du og dine naboer ikke har udsigt til traditionel fjernvarme, kan en fælles lokal varmeløsning være en god ide.

Det går kort sagt ud på, at I går sammen om en varmekilde som f.eks. en stor varmepumpe eller et lille varmeværk til lokal fjernvarme.

Varmekilden skal være stor nok til at varme alle deltagernes boliger og evt. andre deltagende bygninger som f.eks. lokale virksomheder.

## Få en screening

En screening fra en uvildig rådgiver kan vise, hvad der er den bedste løsning for jer i forhold til:

- teknologier til produktion og fordeling af varme
- pris for investering og drift
- placering af rør og anlæg.

Når I har valgt en løsning, skal I udarbejde et konkret projektforslag, der kan føres ud i livet.

## Hvorfor vælge en fælles løsning?

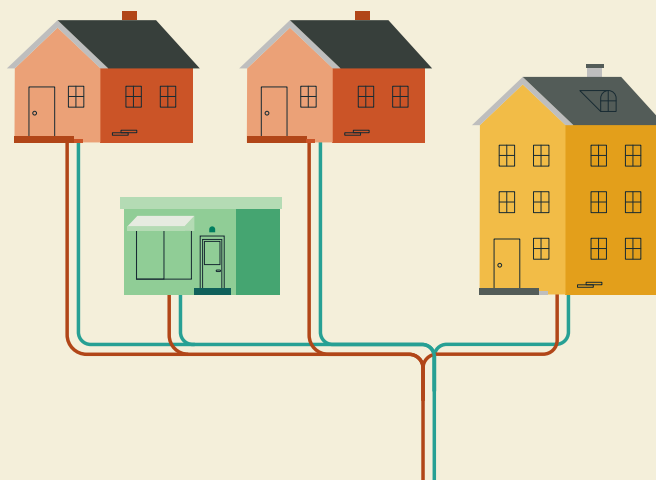
En fælles lokal varmeløsning kan give klimavenlig og fremtidssikret varme, der er nemt og bekvemt for den enkelte husejer. Det kan fremtidssikre jeres boliger og øge salgsværdien.

Kollektive løsninger er generelt også mere effektive og klimavenlige end individuelle løsninger.

## Hvad består løsningen af?

Der er mange mulige teknologier, og antallet af boliger kan variere fra 2 til flere tusind. Men alle fælles lokale varmeløsninger har 3 ting tilfælles:

1. Et røret mellem boligerne
2. En varmeunit i hver bolig
3. Et fælles anlæg til varmeproduktion



### CASE 1



#### Landsby byggede varmekværk

Beboere i Føns på Fyn har etableret deres eget frivilligt drevne fjernvarmeanlæg til landsbyens 79 husstande.

### CASE 2



#### Stor varmepumpe i rækkehuse

I Nørrelundparken ved Ribe har 42 huse skiftet naturgassen ud med store varmepumper, der forsyner husene fra en fælles varmecentral.

### CASE 3



#### Lokal fjernvarme i landsby

I Vridsløsemagle etablerer Høje Taastrup Fjernvarme lokal fjernvarme, hvor jordvarme kan varme 110 husstande gennem et termonet.

### CASE 4



#### Landsbyer lokkede fjernvarmen til

De 2 nabolandsbyer Avnbøl og Ullerup i Sønderjylland skabte så stor opbakning til en fælles varmeløsning, at det blev attraktivt for det regionale fjernvarmeselskab.

### CASE 5



#### Industriel varmepumpe i almen boligforening

I Rantzausminde på Sydfyn varmes 50 almene boliger af 1 stor varmepumpe. Selvom der er udgifter til lånet, sparer beboerne penge, fordi varmeudgifterne er faldet 40 %.

Læs historierne, og få mere at vide om fælles lokal varme på [SparEnergi.dk/faellesvarme](https://SparEnergi.dk/faellesvarme)



# Nedsæt en arbejdsgruppe



Der er brug for ildsjæle, hvis en fælles varmeløsning skal blive til virkelighed. Find sammen, og dan en arbejdsgruppe.

Det er godt med forskellige kompetencer som tekniske, juridiske og økonomiske – men det vigtigste er viljen til at lægge frivillige timer.

Inddrag kommunen med det samme, da det kan blive en stor hjælp (se side 7).

## Skab opbakning tidligt

Antallet af boliger i projektet er afgørende for økonomien, så skab opbakning til jeres drøm hurtigst muligt. I kan f.eks. fortælle om projektet:

- i Facebook-grupper
- i lokalpressen
- på borgermøder, generalforsamlinger osv.

# Skaf data

For at finde den rigtige løsning, skal I vide, *hvad* I skal løse.

Det er guld værd at have data om de bygninger, der skal opvarmes med den nye fælles løsning.

En simpel måde at indhente data kan være at stemme dørklokker. På den måde kan I samtidig sprede kendskab til og begejstring for projektet.

Undersøg også, om der er virksomheder eller andre "storforbrugere", der vil med i projektet.

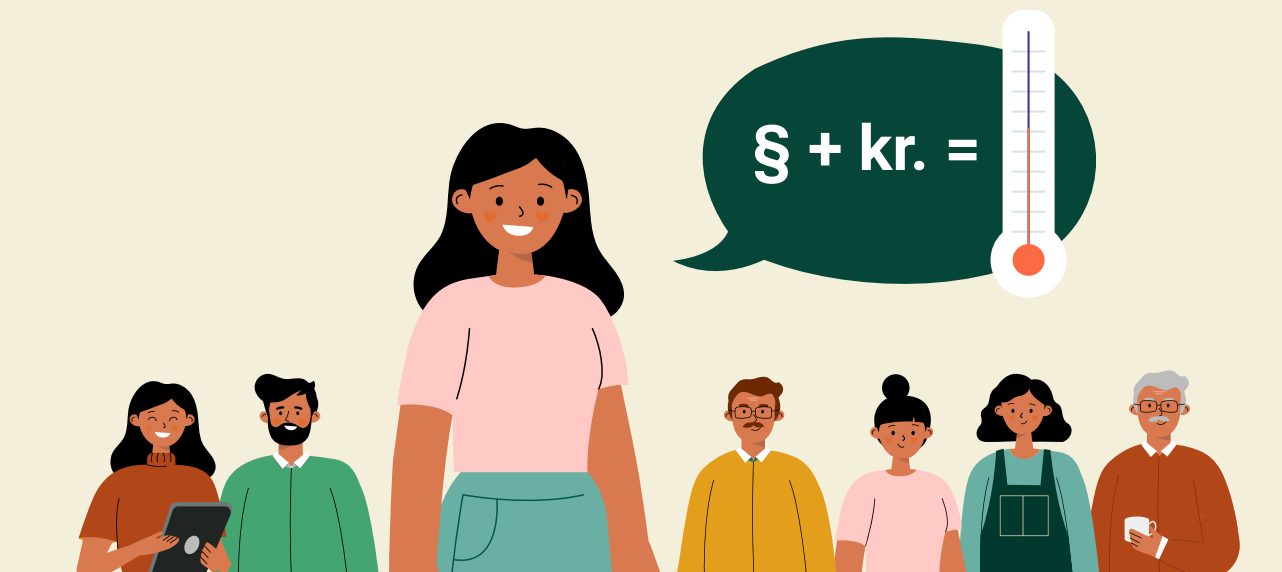
## I skal bruge data om:

- årligt varmeforbrug
- nuværende varmekilder
- er det et- eller to-strengsanlæg?
- byggeår og m<sup>2</sup>.

**TIP:** Måske kan kommunen hjælpe med at skaffe data via værktøjet Boliganalysen



# Stift et selskab



I kan have brug for at oprette et selskab for at have en organisatorisk ramme for jeres projekt.

Langt de fleste lokale fjernvarmeselskaber er A.M.B.A.'er - Andelsselskab Med Begrænset Ansvar, hvor:

- deltagerne arbejder for et fælles formål, f.eks. en varmforsyning
- der er gennemsigtig fællesøkonomi og fælles investeringer
- man hæfter kun med sit indskud i selskabet og ikke med hele sin formue.



Læs mere i Erhvervsstyrelsens "Vejledning om virksomheder med begrænset ansvar"

# Få hjælp

Gå tidligt i dialog med kommunen for at få hjælp. Kommunen kan bl.a. hjælpe med:

- vejledning om rammer og muligheder
- data om bygninger via Boliganalysen
- sagsbehandling og godkendelser
- finansiering af screening og projektforslag
- lån med garanti gennem Kommunekredit.

Kan du hjælpe?



## Her kan I også søge hjælp

- **Forsyningselskaber**  
Kan rådgive om tekniske aspekter og måske gå ind i projektet, så I ikke står alene med det.
- **SparEnergi.dk/faelles-varme**  
Energistyrelsens side med bl.a. guide til at søge tilskud, cases og inspiration om fælles varmeprojekter.
- **Andre borgere**  
Vær ikke bleg for at kontakte andre, der har stået, hvor I står, for at få inspiration og gode råd.

**TIP: Søg tilskud**  
Frem til 2025 kan I søge tilskud fra Energistyrelsen til lokale varmefællesskaber. Læs mere på SparEnergi.dk/faelles-varme



## Få gratis rådgivning

Ring eller skriv til os for at blive klogere på at spare energi, penge og CO<sub>2</sub>.

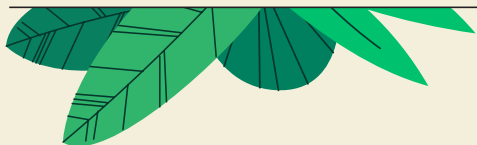
31 15 90 00

info@spareenergi.dk

Man-tors. kl. 8-17

Fre. kl. 8-15

Psst! Vores nyhedsmail har de bedste tips til at spare strøm og varme derhjemme.



SparEnergi

Energistyrelsen