

Indkøbsanbefalinger for kondensatorenhed (med kondensator og kompressor) v4.0

Kondensatorenheder anvendes til bl.a. køle- og frysemøbler, -kabinetter og -rum, som ikke har indbygget kompressor og kondensator. Hvis kondensatorenheden ikke er energieffektiv, stiger energiforbruget for det samlede kølesystem.

Opdateret maj 2019

Anbefalingerne gælder kondensatorenheder med mindst 1 eldrevet kompressor og 1 kondensator, som er beregnet til drift ved lav og/eller middel temperatur.

Anbefalingerne er baseret på

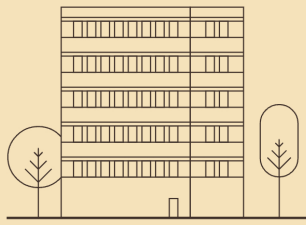
[EU-forordning om miljøvenligt design af professionelle lagerkøleskabe/lagerfryseskabe, blæstkolere/frysere, kondenseringsaggregater og væskekolere til proceskøling \(EU\) 2015/1095](#)
 Se mere om definitioner, beregningsmetoder mv. i forordningen.

Anbefalinger

Anbefalede mindsteværdier for COP (Coefficient of Performance) og SEPR (Seasonal Energy Performance Ratio) for kondenseringsenheder.

Bemærk! For kondensatorenheder med kølemiddel med GWP (global warming potential) lavere end 150 reduceres kravet til COP med 10 % i forhold til værdierne angivet nedenfor.

Nominal kølekapacitet (P_A)	Faktor	Anbefalet værdi
Kondensatorenhed med medium driftstemperatur (fordampningstemperatur ved nominal køleevne -10 °C)		
$0,2 \text{ kW} \leq P_A \leq 1 \text{ kW}$	COP	Mindst 1,40
$1 \text{ kW} < P_A \leq 5 \text{ kW}$	COP	Mindst 1,60
$5 \text{ kW} \leq P_A \leq 20 \text{ kW}$	SERP	Mindst 2,55
$20 \text{ kW} < P_A \leq 50 \text{ kW}$	SERP	Mindst 2,65
Kondensatorenhed med lav driftstemperatur (fordampningstemperatur ved nominal køleevne -35 °C)		
$0,1 \text{ kW} < P_A \leq 0,4 \text{ kW}$	COP	Mindst 0,80
$0,4 \text{ kW} < P_A \leq 2 \text{ kW}$	COP	Mindst 0,95
$2 \text{ kW} \leq P_A \leq 8 \text{ kW}$	SERP	Mindst 1,60
$8 \text{ kW} \leq P_A \leq 20 \text{ kW}$	SERP	Mindst 1,70



Målestandarder

Se målestandard for kondensatorenhed
(kondenseringsaggregat) (prEN 13215: 2015)



Ældre versioner

Når indkøbsanbefalingerne bliver opdateret med nye anbefalinger, nummereres versionen med et nyt heltal, f.eks. 1.0 og 2.0. Ved opdatering af tekst/formuleringer får versionsnummeret et nyt decimaltal, f.eks. 1.1 og 1.2.

[Indkøbsanbefalinger til professionelt udstyr til storkøkken v3.0 fra 2017 \(pdf\)](#) <

[Indkøbsanbefalinger til professionelt udstyr til storkøkken v2.0 fra 2016 \(pdf\)](#) <

[Indkøbsanbefalinger til professionelt udstyr til storkøkken v1.0 fra 2014 \(pdf\)](#) <

SparEnergi giver inspiration, viden og råd
til, hvordan du får mest ud af energien.



Energistyrelsen
Carsten Niebuhrs Gade 43, 1577 Kbh. V
www.ens.dk

[Gratis rådgivning](#)

[Om SparEnergi](#)

[Brug af indhold](#)

[Energipriser](#)

[Cookies og privatliv](#)

[Tilgængelighedserklæring](#)

[Materialer](#)

[Kontakt os](#)

[Tilmeld nyhedsbrev](#)

[SparEnergi på Facebook](#)

[Partner](#)

[Privat](#)

[Erhverv](#)

[Offentlig](#)

